

최고 지도자의 관점과 역량

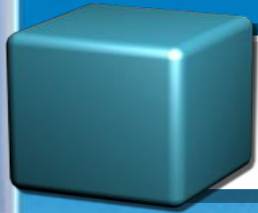
2023. 6. 14 (수) 오후 6:30~8:00

정 철 영

(서울대학교 산업인력개발학과 교수)

동원대학교 CEO과정





삶에서 중요한 것





삶에서 가장 중요한 단어는?

A	B	C	D	E	F	G	H	I	J	K	L	M	N	O	P	Q	R	S	T	U	V	W	X	Y	Z
1	2	3	4	5	6	7	8	9	10	11	12	13	14	15	16	17	18	19	20	21	22	23	24	25	26

100점인 단어는?

NCS 직업기초능력 (핵심역량):

직종과 직위에 상관없이 가장 중요하고 필요한 역량

직업기초능력의 영역	하위능력				
의사소통능력	문서이해능력	문서작성능력	경청능력	언어구사능력	기초 외국어능력
수리능력	기초연산능력	기초통계능력	도표분석능력		
문제해결능력		문제처리능력			
자기개발능력	자아인식능력	자기개발능력	경력개발능력		
자원관리능력	시간관리능력	예산관리능력	물적자원 관리능력	인적자원 관리능력	
대인관계능력	팀웍능력	리더십능력	갈등관리능력	협상능력	고객서비스 능력
정보능력	컴퓨터 활용 능력	정보처리능력			
기술능력	기술이해능력	기술선택능력	기술적용능력		
조직이해능력	국제감각	조직체제 이해능력	경영이해능력	업무이해능력	
직업윤리	근로윤리	공동체윤리			

NCS 직업기초능력의 영역과 하위능력

의사소통능력

수리능력

문제해결능력

자기개발능력

자원관리능력

대인관계능력

정보능력

기술능력

조직이해능력

직업윤리

업무를 수행함에 있어 문제 상황이 발생하였을 경우, 창조적이고 논리적인 사고를 통하여 이를 올바르게 인식하고 적절히 해결하는 능력

하위능력

문제처리능력



어떠한

사고/

생각/

관점?



삶에 대한 사고, 생각, 관점

삶의 사전적 개념

- LIFE:**
- the state/condition of being alive
 - the period between **B** and **D**
 - 生 老 病 死



삶에서의 [고난과 역경]

1. 삶에서의 [고난과 역경]은?

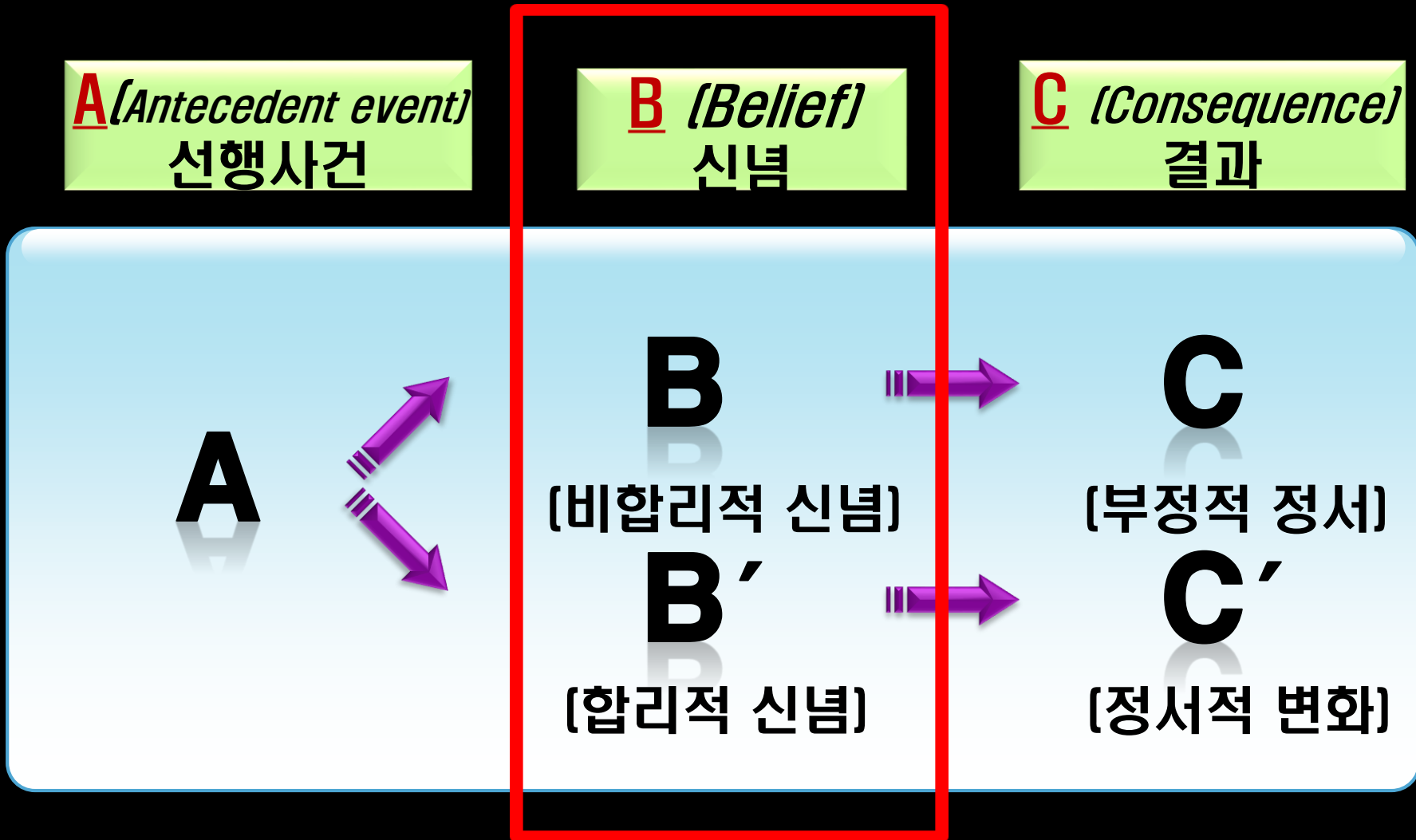
2. [고난과 역경]을
어떻게 받아들이는가는?



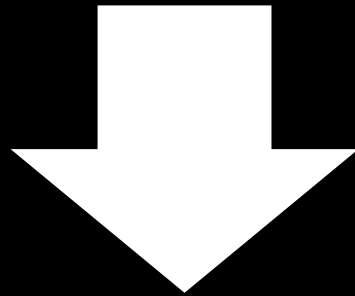
사고, 생각, 관점의 올바른 전환

A-B-C 모델

A-B-C 모델



“부정적/소극적”



“긍정적/적극적”

나는 신념들이 없음을 한탄했는데

거리에서

이 없는 사람을 만났다.

- 데이일 카네기 -

“긍정적/적극적”

1. Why not (me) **[수용]**
Accepting
2. 그럼에도 불구하고 **[극복]**
No quitting, Keep going
3. 덕분에 **[감사]**
Jumping

삶에서 고난과 역경의 의미(가치)

■가 들어오는 통로

삶에서 고난과 역경의 의미(가치)



**“Difficult roads
often lead to
beautiful
destinations.”**



대단히 감사합니다.